

KONIG METALL GT

KONIG METALL GT

Innovazione nei componenti
metallici per la mobilità

Partner di riferimento per soluzioni in acciaio
per il settore automobilistico ed industriale

Cosa facciamo

Componenti metallici di precisione
per l'industria automobilistica:

- **Tubi forati**
- **Tubi piegati**
- **Tubi sagomati**
- **Componenti stampati**
- **Staffe**
- **Assemblati saldati**

Settori e clienti

Componenti per

Autoveicoli



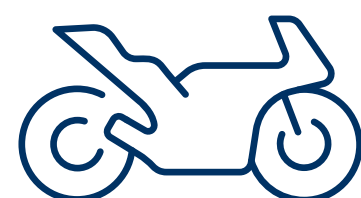
Veicoli pesanti



Settore agricolo



Motocicli



KÖNIG METALL GT

Un partner strategico per Tier1 e costruttori

FORVIA
faurecia

MARELLI



TENNECO

PUREM
by Eberspächer

bosal

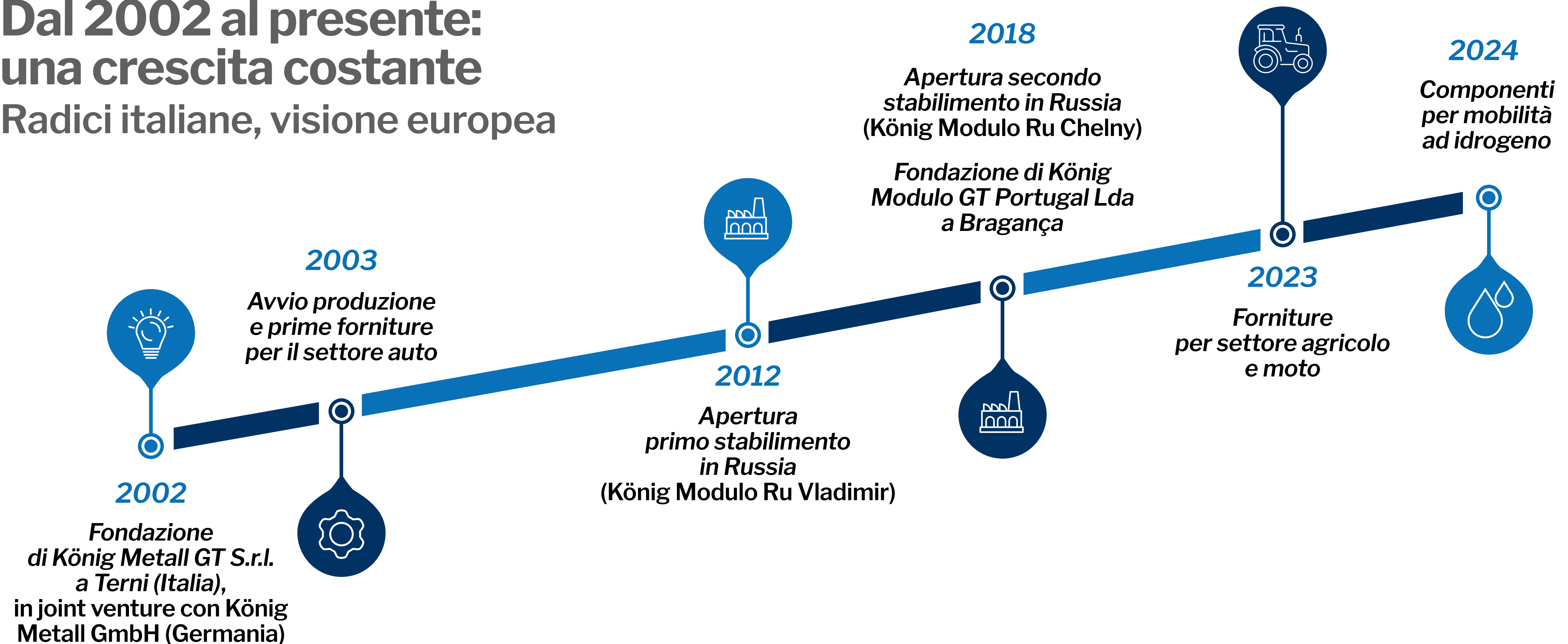
Cornaglia
Group

REMUS
PERFORMANCE SPORT EXHAUSTS

KÖNIG METALL GT

Storia aziendale

**Dal 2002 al presente:
una crescita costante**
Radici italiane, visione europea



Il gruppo König Metall

Un network industriale internazionale



Territorio strategico

Terni e la Steel Valley

Accesso diretto alla materia prima:

prossimità a fornitori e centri di trasformazione dell'acciaio

Ecosistema industriale:

alta concentrazione di aziende meccaniche, metallurgiche e impiantistiche

Vantaggi logistici:

facilità nei trasporti, tempi ridotti, sostenibilità

Competenze locali:

personale altamente qualificato nel settore metallurgico

KONIG METALL GT



Dove e come produciamo

Sito produttivo di Terni

- Posizione strategica acciaio inox Terni
- 3 turni giornalieri
- 60.000 componenti al giorno per il settore auto

KONIG METALL GT



Materie prime

Acciai inossidabili certificati

Controllo qualità dalla base

Acciai Inossidabili Austenitici

AISI
1.4301
1.4828
1.4401
1.4541
Inconel

Acciai inossidabili Ferritici

AISI
1.4512
1.4510
1.4509
1.4513

Diametro dei tubi

Tubi Perforati:
da Ø35mm a Ø140mm
Tubi Piegati:
da Ø30mm a Ø100mm
Staffe:
da Ø4 a Ø15.

Spessore dei tubi

Tubi:
a 0,4 mm a 2.0mm
Staffe:
da 1.5mm a 2.0mm

Laminati:

Larghezza max:
300 mm
Spessore max:
1,5 mm

Il flusso produttivo dei tubi

Dal taglio alla perforazione

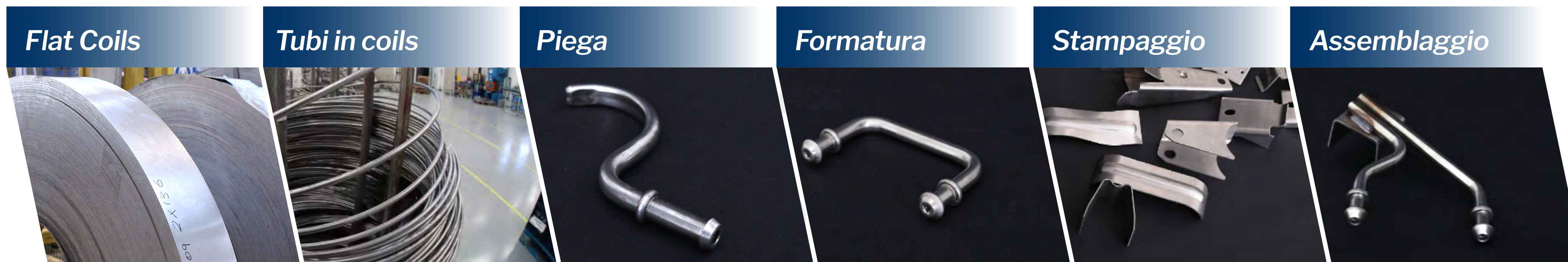


Legenda

Semilavorato ● Prodotto finito ●

Il flusso produttivo staffe

Staffe piegate, stampate e assemblate



Legenda

Semilavorato ● Prodotto finito ○

Esempi di prodotti

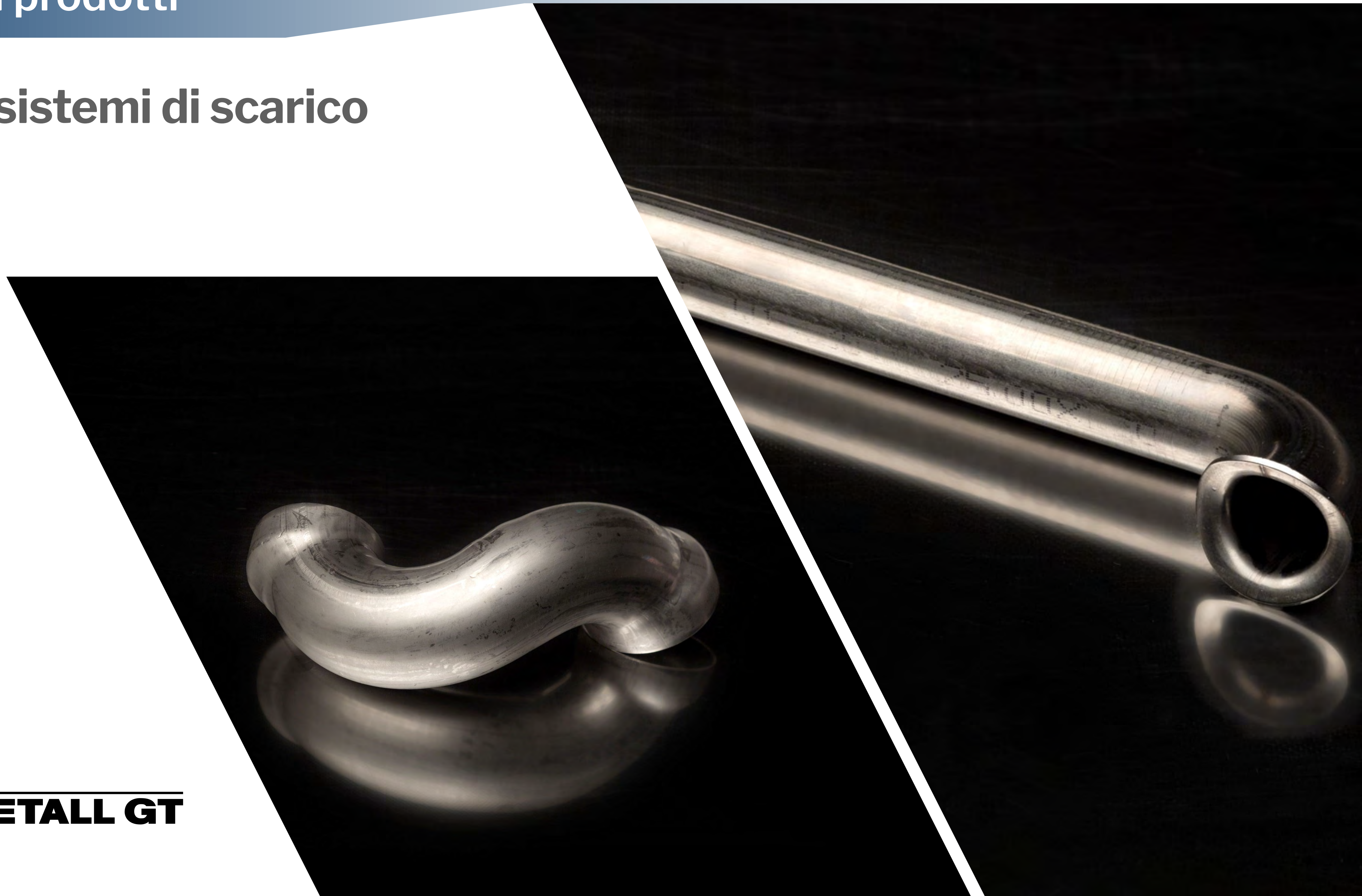
Tubi per silenziatori



KÖNIG METALL GT

Esempi di prodotti

Tubi per sistemi di scarico



KÖNIG METALL GT

Tecnologie chiave

Automazione al centro della produzione

- 8 linee automatiche perforazione tubi
- 8 isole di piegatura
- 1 taglio laser 3D
- 5 linee automatiche per formatura e piega staffe
- 3 isole di saldatura robotizzata
- 1 pressa per stampaggio lamiera

KÖNIG METALL GT

Perforazione tubi

8 linee automatiche perforazione tubi

Precisione, velocità e flessibilità
nei lotti produttivi

- 6 linee per tubi fino a 1100 mm
- 2 linee per tubi fino a 1500 mm
- 2 macchine manuali per prototipi e piccoli lotti
- Avanzamento elettronico, cambio rapido utensili, sensori di controllo
- 1 Linea per tubi fino a diametro 140mm

KÖNIG METALL GT



Isole di piegatura tubi

8 isole di piegatura tubi

Flessibilità produttiva su diametri da Ø40 a Ø100 mm

- 4 macchine BLM + 4 macchine Schwarze Robitec
- Piegatura tridimensionale controllata da CNC
- Centro di foratura integrato per tubi già piegati
- Area per formatura tubo

KÖNIG METALL GT



Stazione laser 3D

Taglio laser 3D

Precisione geometrica e massima libertà progettuale

- Taglio laser su superfici curve e angolari
- Ottimale per tubi sagomati e staffe con geometrie complesse
- Integrazione con CAD 3D
- Riduzione dei tempi di attrezzaggio per piccole serie

KÖNIG METALL GT



Saldatura robotizzata

3 isole di saldatura robotizzata

Affidabilità costante
in ogni ciclo produttivo

- 2 robot Panasonic con isole a V
- 1 robot Motoman a 6 assi con tavola H/H da 2000 mm
- Saldatura MIG ad alta velocità con sistema SKS
- Sistema “Poka Yoke” per sicurezza e tracciabilità

KONIG METALL GT



Pressa per stampaggio lamiera

Linea con pressa per stampaggio staffe

Stampaggio di precisione su coil inox

- Pressa da 130 tonnellate, velocità fino a 90 colpi/min
- Alimentazione automatica da coil (larghezza max 300 mm)
- Precisione avanzamento: $\pm 0,05$ mm

KÖNIG METALL GT



Formatura e piega staffe

5 linee automatiche per formatura staffe

Dalla materia prima al pezzo finito in un'unica linea

- Filo o tubo, raddrizzatura, formatura, piega, taglio, foratura
- Include: piegatura 3D elettrica, pressa idraulica da 60 ton, robot ABB
- Diametri filo: Ø4–Ø12 mm, tubi: Ø4–Ø15 mm

KÖNIG METALL GT



Un partner strategico di materia prima integrato nel flusso produttivo

5 linee di produzione per tubi in inox con saldatura laser.

Flessibilità e massima reattività produttiva per piccoli e grandi diametri

- **Diametri da Ø8 a Ø80 mm**
- **Spessori da 0,4 a 2 mm**



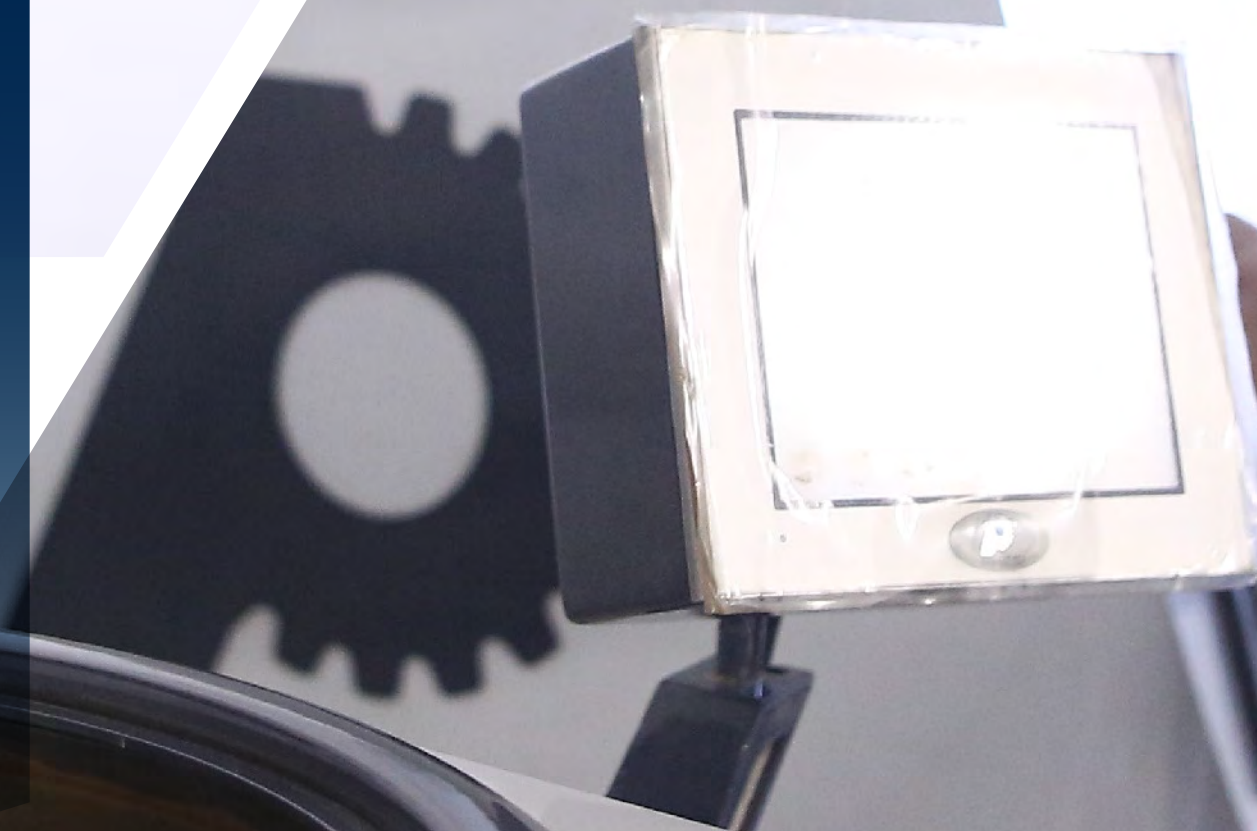
Laboratorio & qualità

Controllo metrologico e test saldature

Standard IATF, ISO e VDA

- Sala misure 3D
- LED scanner
- Profilometri
- Microscopio per micrografie

KÖNIG METALL GT



Certificazioni

Standard di riferimento internazionali Qualità e ambiente sotto controllo



 **Building trust together.**

Certificate

CISQ/IGQ has issued an IQNET recognized certificate that the organization:

Koenig Metall GT Srl

Via Luigi Casale, 6
05100 Terni TR - IT

has implemented and maintains a Quality Management System for the following scope:
Production of steel components for automotive (Light Personal Vehicles) and truck (Heavy & Medium Commercial Vehicles)

which fulfils the requirements of the following standard:
ISO 9001:2015

Issued on: 2024-05-16
First issued on: 2004-03-31
Expires on: 2027-05-15
Registration Number:
IT - 20909 IGQ 2E12


Alex Stoichitoiu
President of IQNET


Mario Romersì
President of CISQ



This attestation is directly linked to the IQNET Member's original certificate and shall not be used as a stand-alone document.

IQNET Members:
AENOR Spain AFNOR Certification France APCER Portugal CCC Cyprus CISO Italy COC China CGM China CGS Czech Republic Cro Cert Croatia DOS Holding GmbH Germany EAGLE Certification Group USA FCAV Brazil FONDONORMA Venezuela ICONTEC Colombia ICS Bosnia and Herzegovina INTECO Costa Rica IRAM Argentina JQA Japan KFO Korea LSGA Uruguay MIBTEC Greece MSZT Hungary Nemko AS Norway NSAI Ireland NYCE-SIGE Mexico PCBC Poland Quality Austria Austria SII Israel SIO Slovenia SIRIM QAS International Malaysia SOS Switzerland SRAC Romania TSE Türkiye YUOS Serbia

* The list of IQNET Members is valid at the time of issue of this certificate. Updated information is available under www.iqnet-certification.com

CISQ is a member of 

IGQ

CERTIFICATO CERTIFICATE

IGQ A2H05

Si certifica che il sistema di gestione ambientale di:
We hereby certify that the environmental management system operated by:

Koenig Metall GT Srl

Via Luigi Casale, 6 e 10
05100 Terni TR - IT

è conforme alla norma:
is in compliance with the standard:

UNI EN ISO 14001:2015

per le seguenti attività:
for the following activities:

IAF: 17

Produzione di componenti in acciaio, inossidabile e non per il settore automotive, realizzati mediante i processi di perforazione taglio, piegatura, sagomatura e deformazione, stampaggio, saldatura e lavaggio

Production of steel components, stainless and not for the automotive sector, realized through the processes of drilling, cutting, bending, shaping and deformation, molding, welding and washing

prima emissione: 2007-12-20
emissione corrente: 2022-12-31
data di scadenza: 2025-12-31
valid until: 2025-12-31
Data ultima revisione: / Last revision date: 2022-12-31


Il Direttore
Roberto Pieroncinì

Certificazione rilasciata in conformità al Regolamento Tecnico ACCREDIA RT-09
IGQ - Via Giosuè Carducci 125/A - 20099 Sesto San Giovanni (MI) - Italy
www.igq.it - info@igq.it

 **ACCREDITED**

 **MEMBER OF MULTILATERAL RECOGNITION ARRANGEMENT**

 **SGA N° 015D**
Membro degli Accordi di Mutuo Riconoscimento EA, IAF e ILAC
Signatory of EA, IAF and ILAC Mutual Recognition Agreements

 **CISQ**
www.cisq.com

CISQ è la Federazione Europea di Organismi di Certificazione per sistemi di gestione aziendale. CISQ è la Federazione di Organismi di Certificazione per sistemi di gestione aziendale.



CERTIFICATO CERTIFICATE

IGQ 2E12

Si certifica che il sistema di gestione qualità di:
We hereby certify that the quality management system operated by:

Koenig Metall GT Srl

USI: YHN5Y3 - Via Luigi Casale, 6
05100 Terni TR - IT

è conforme alla norma e ai requisiti dello schema:
is in compliance with the standard and the scheme requirements:

IATF 16949:2016

per le seguenti attività:
for the following activities:

IAF: 17

Produzione di componenti in acciaio per il settore automotive (Light Personal Vehicles) e truck (Heavy & Medium Commercial Vehicles)

Production of steel components for automotive (Light Personal Vehicles) and truck (Heavy & Medium Commercial Vehicles)

Essendo stato valutato in accordo alle "Regole per lo schema di certificazione IATF 16949 - Quinta edizione" / Having been assessed in accordance with "IATF 16949 certification scheme rules - Fifth edition" / Exclusioni ammesse/permitted exclusions per 8.3 Product Design

emissione corrente: 2024-05-16
last issued on: 2024-05-16

data di scadenza: 2027-05-15
valid until: 2027-05-15


IGQ
Via Giosuè Carducci 125/A
20099 Sesto San Giovanni (MI)
www.igq.it


CISQ AUTOMOTIVE
Via Vallette 2 - 20900 Monza (MB)
www.cisqautomotive.it

Per informazioni sulla validità del Certificato, visitare il sito www.iatfglobaloversight.org
For information concerning the validity of the certificate, you can visit the site www.iatfglobaloversight.org

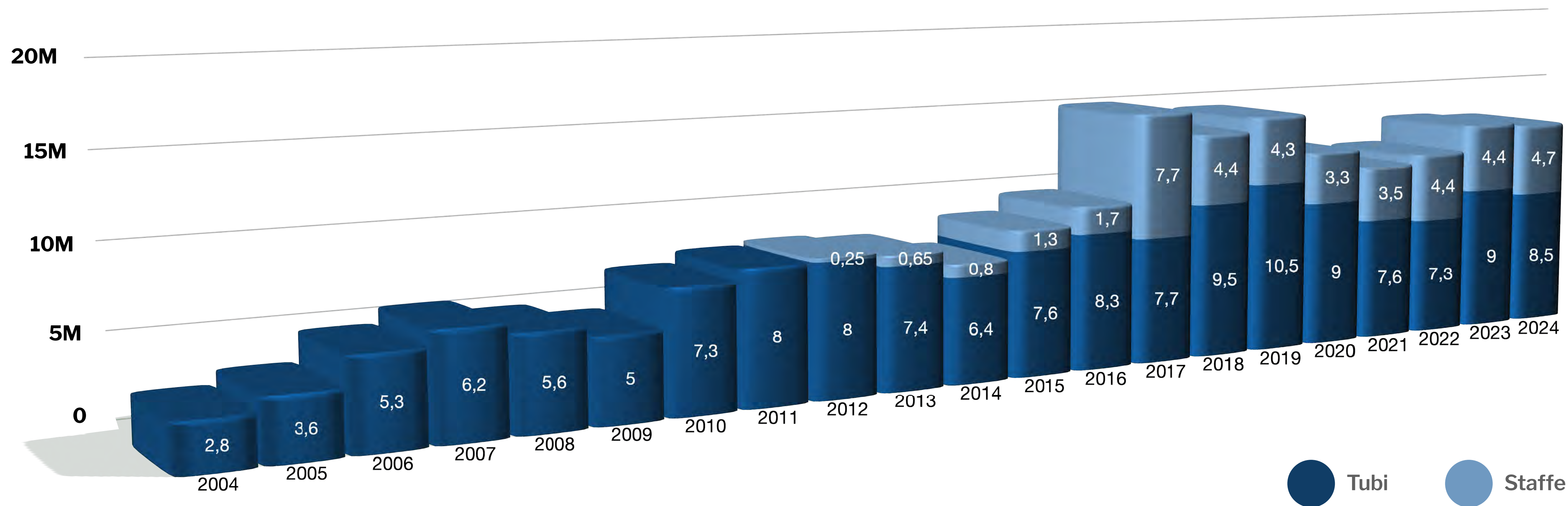


Certificato IATF N° 0517172
IATF Certificate N°

KÖNIG METALL GT

Volumi produttivi

**Una produzione
in costante crescita**
60.000 pezzi/giorno spediti
oltre 15 milioni/anno



KÖNIG METALL GT

Perché sceglierci

I nostri vantaggi competitivi

Competenza, flessibilità, tecnologia

- Know-how tedesco, creatività italiana
- Soluzioni personalizzate
- Controllo completo del processo
- Team coordinato e competente

KÖNIG METALL GT



KÖNIG METALL GT

Via Luigi Casale 6, Terni
+39 0744 246619
info@koenigmetallgt.com
www.koenigmetallgt.it

