

**KONIG METALL GT**

**KONIG METALL GT**

Innovazione nei componenti  
metallici per la mobilità

Partner di riferimento per soluzioni in acciaio  
per il settore automobilistico ed industriale

## Cosa facciamo

Componenti metallici di precisione  
per l'industria automobilistica:

- **Tubi forati**
- **Tubi piegati**
- **Tubi sagomati**
- **Componenti stampati**
- **Staffe**
- **Assemblati saldati**

# Settori e clienti

## Componenti per

Autoveicoli



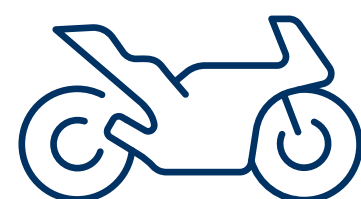
Veicoli pesanti



Settore agricolo



Motocicli



**KÖNIG METALL GT**

## Un partner strategico per Tier1 e costruttori

FORVIA  
faurecia

MARELLI



TENNECO

PUREM  
by Eberspächer

bosal

Cornaglia  
Group

REMUS  
PERFORMANCE SPORT EXHAUSTS

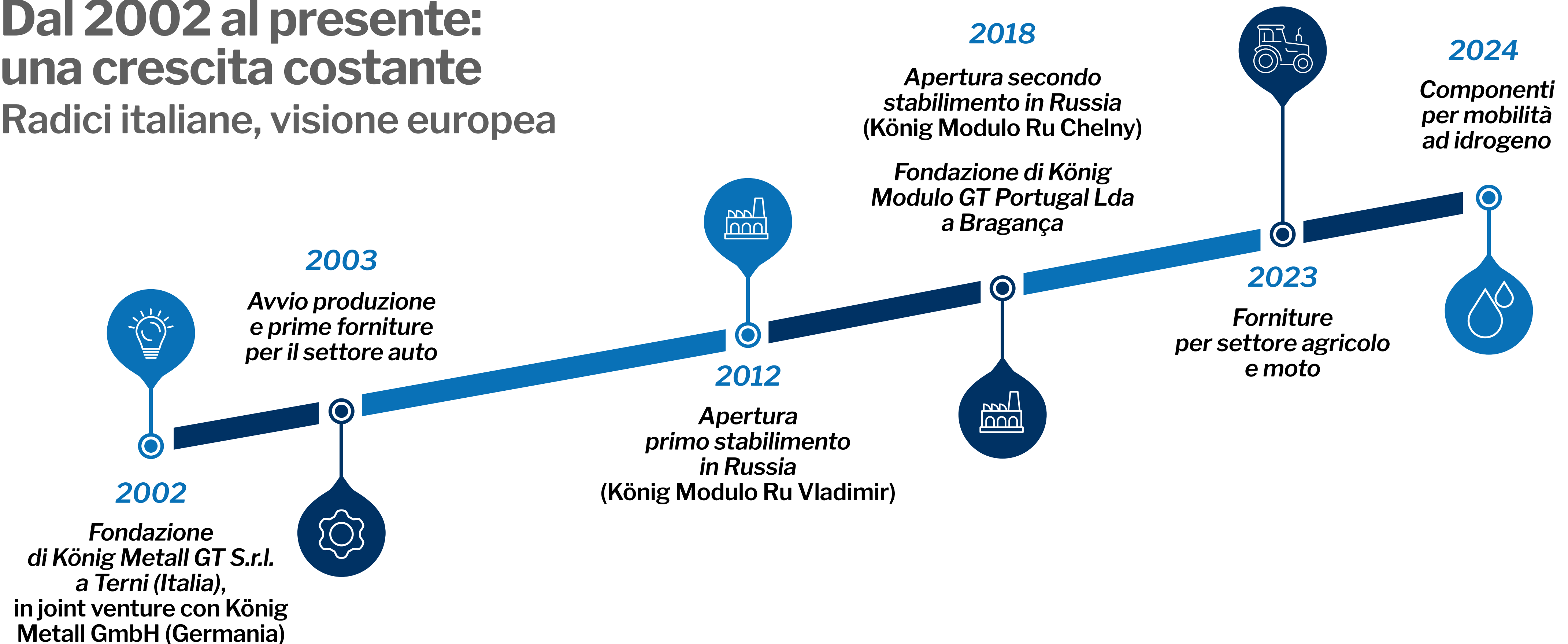
PROVENTIA

KÖNIG METALL GT



# Storia aziendale

**Dal 2002 al presente:  
una crescita costante**  
Radici italiane, visione europea



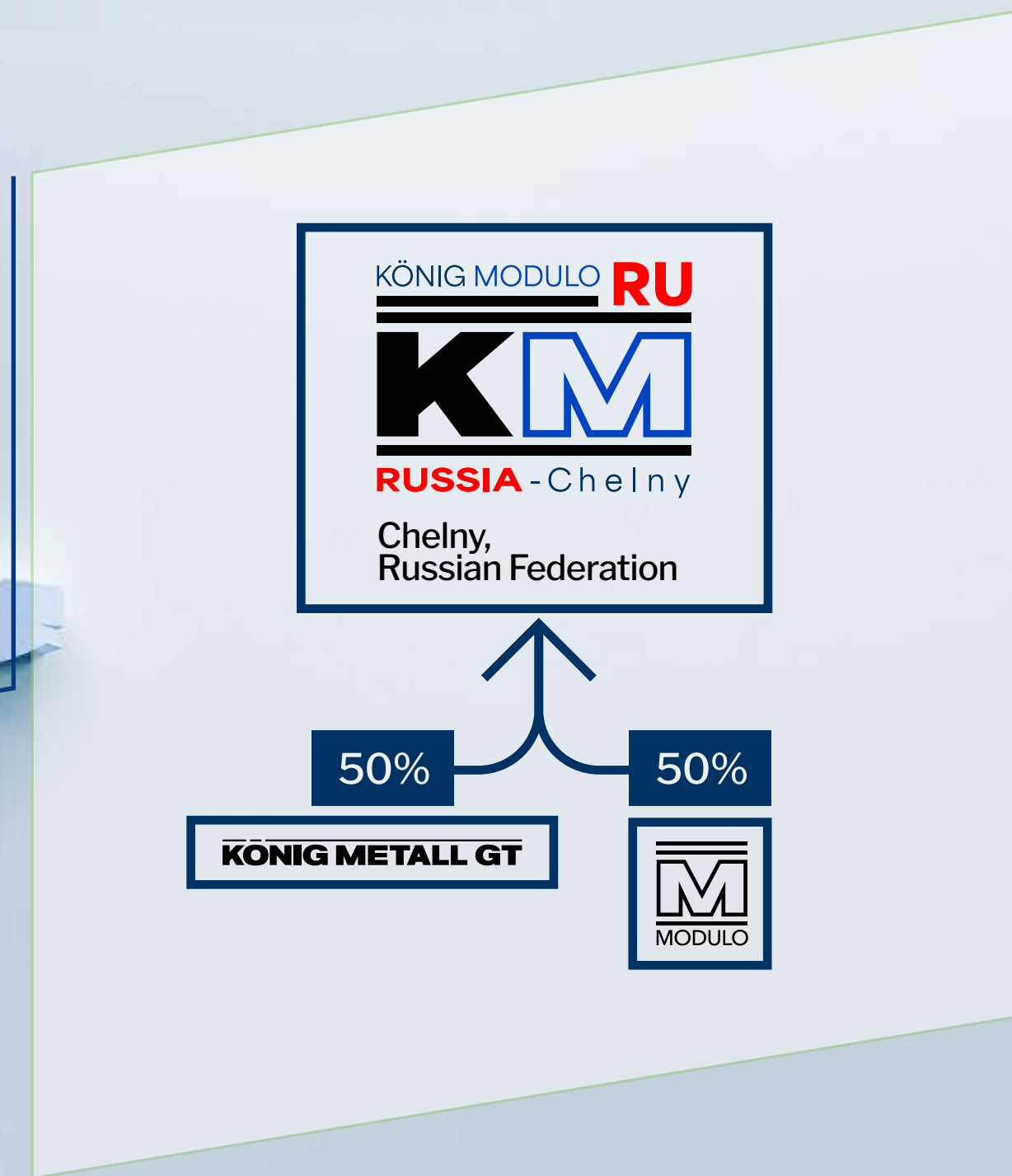
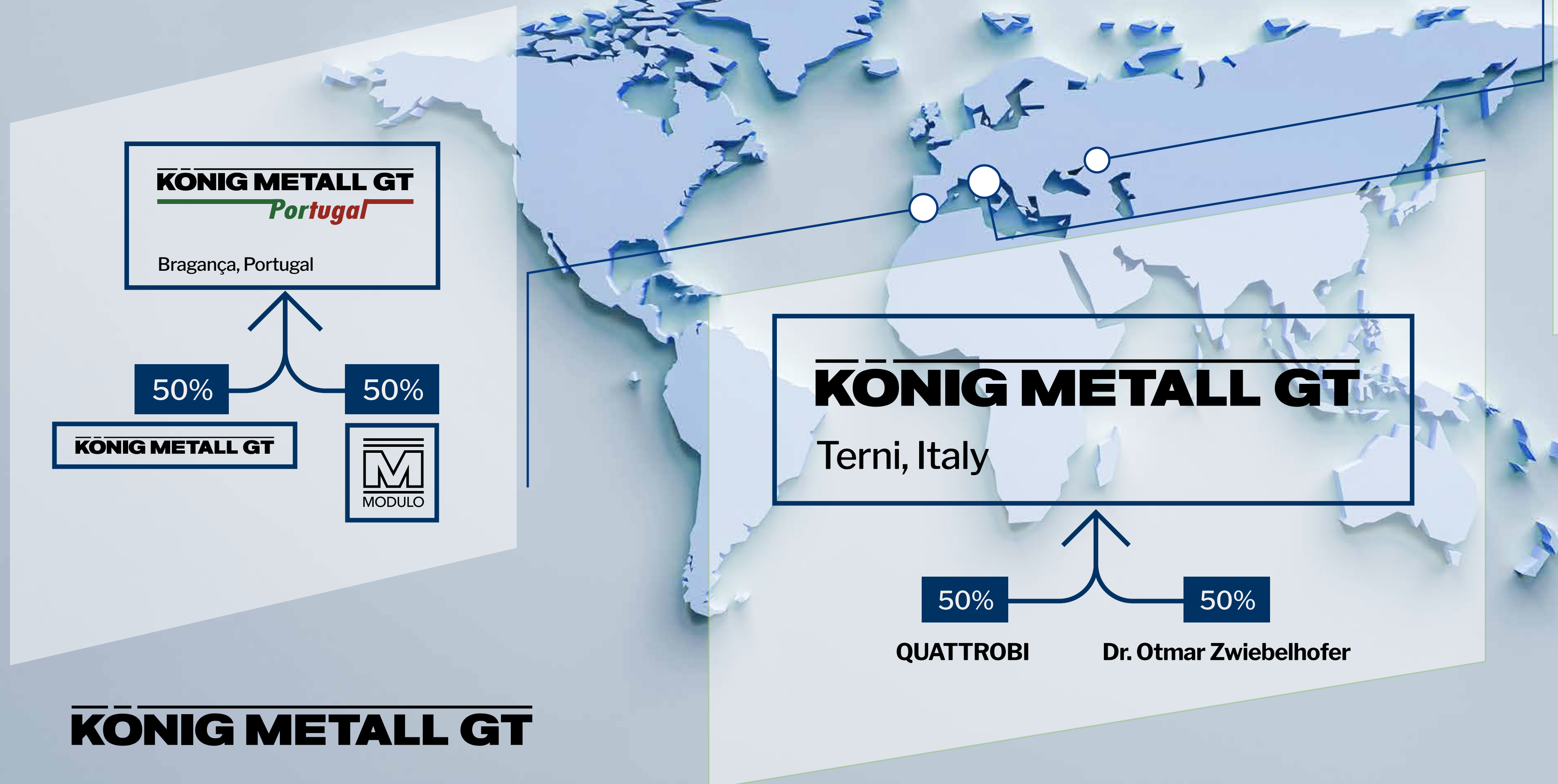
# Il gruppo König Metall

Un network industriale  
internazionale



# Il gruppo König Metall

## Un network industriale internazionale



**KÖNIG METALL GT**

Territorio strategico

## Terni e la Steel Valley

**Accesso diretto alla materia prima:**

prossimità a fornitori e centri di trasformazione dell'acciaio

**Ecosistema industriale:**

alta concentrazione di aziende meccaniche, metallurgiche e impiantistiche

**Vantaggi logistici:**

facilità nei trasporti, tempi ridotti, sostenibilità

**Competenze locali:**

personale altamente qualificato nel settore metallurgico

**KONIG METALL GT**

Dove e come produciamo

## Sito produttivo di Terni

- Posizione strategica acciaio inox Terni
- 3 turni giornalieri
- 60.000 componenti al giorno per il settore auto

**KÖNIG METALL GT**



# Materie prime

## Acciai inossidabili certificati

Controllo qualità dalla base

### Acciai Inossidabili Austenitici

AISI  
1.4301  
1.4828  
1.4401  
1.4541  
Inconel

### Acciai inossidabili Ferritici

AISI  
1.4512  
1.4510  
1.4509  
1.4513

### Diametro dei tubi

Tubi Perforati:  
da Ø35mm a Ø140mm  
Tubi Piegati:  
da Ø30mm a Ø100mm  
Staffe:  
da Ø4 a Ø15.

### Spessore dei tubi

Tubi:  
a 0,4 mm a 2.0mm  
Staffe:  
da 1.5mm a 2.0mm

### Laminati:

Larghezza max:  
300 mm  
Spessore max:  
1,5 mm

# Il flusso produttivo dei tubi

## Dal taglio alla perforazione



Legenda

Semilavorato ● Prodotto finito ●

# Il flusso produttivo staffe

## Staffe piegate, stampate e assemblate



Legenda

Semilavorato ●

Prodotto finito ○

Esempi di prodotti

**Tubi per silenziatori**



**KÖNIG METALL GT**

Esempi di prodotti

**Tubi per sistemi di scarico**



**KÖNIG METALL GT**

## Tecnologie chiave

### Automazione al centro della produzione

- 8 linee automatiche perforazione tubi
- 8 isole di piegatura
- 1 taglio laser 3D
- 5 linee automatiche per formatura e piega staffe
- 3 isole di saldatura robotizzata
- 1 pressa per stampaggio lamiera

**KÖNIG METALL GT**

# Perforazione tubi

## 8 linee automatiche perforazione tubi

Precisione, velocità e flessibilità  
nei lotti produttivi

- 6 linee per tubi fino a 1100 mm
- 2 linee per tubi fino a 1500 mm
- 2 macchine manuali per prototipi e piccoli lotti
- Avanzamento elettronico, cambio rapido utensili, sensori di controllo
- 1 Linea per tubi fino a diametro 140mm

**KÖNIG METALL GT**



## Isole di piegatura tubi

### 8 isole di piegatura tubi

Flessibilità produttiva su diametri da Ø40 a Ø100 mm

- 4 macchine BLM + 4 macchine Schwarze Robitec
- Piegatura tridimensionale controllata da CNC
- Centro di foratura integrato per tubi già piegati
- Area per formatura tubo

**KÖNIG METALL GT**



## Stazione laser 3D

### Taglio laser 3D

Precisione geometrica e massima libertà progettuale

- Taglio laser su superfici curve e angolari
- Ottimale per tubi sagomati e staffe con geometrie complesse
- Integrazione con CAD 3D
- Riduzione dei tempi di attrezzaggio per piccole serie

**KÖNIG METALL GT**



## Saldatura robotizzata

### 3 isole di saldatura robotizzata

Affidabilità costante  
in ogni ciclo produttivo

- 2 robot Panasonic con isole a V
- 1 robot Motoman a 6 assi con tavola H/H da 2000 mm
- Saldatura MIG ad alta velocità con sistema SKS
- Sistema “Poka Yoke” per sicurezza e tracciabilità

**KÖNIG METALL GT**



# Pressa per stampaggio lamiera

## Linea con pressa per stampaggio staffe

Stampaggio di precisione su coil inox

- Pressa da 130 tonnellate, velocità fino a 90 colpi/min
- Alimentazione automatica da coil (larghezza max 300 mm)
- Precisione avanzamento:  $\pm 0,05$  mm

**KÖNIG METALL GT**



# Formatura e piega staffe

## 5 linee automatiche per formatura staffe

Dalla materia prima al pezzo finito in un'unica linea

- Filo o tubo, raddrizzatura, formatura, piega, taglio, foratura
- Include: piegatura 3D elettrica, pressa idraulica da 60 ton, robot ABB
- Diametri filo: Ø4–Ø12 mm, tubi: Ø4–Ø15 mm

**KÖNIG METALL GT**



## Un partner strategico di materia prima integrato nel flusso produttivo

5 linee di produzione per tubi in inox con saldatura laser.

Flessibilità e massima reattività produttiva per piccoli e grandi diametri

- **Diametri da Ø8 a Ø80 mm**
- **Spessori da 0,4 a 2 mm**



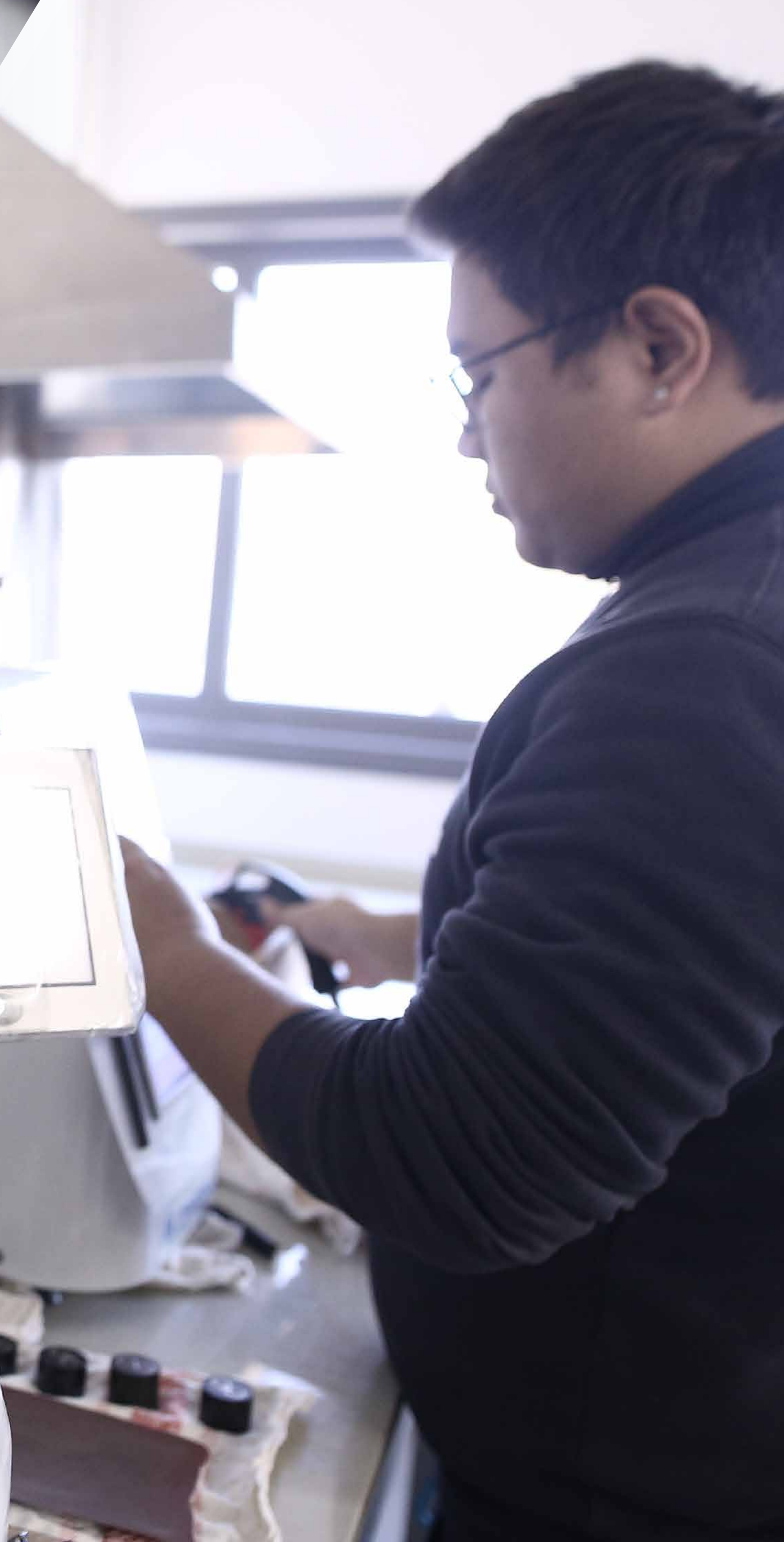
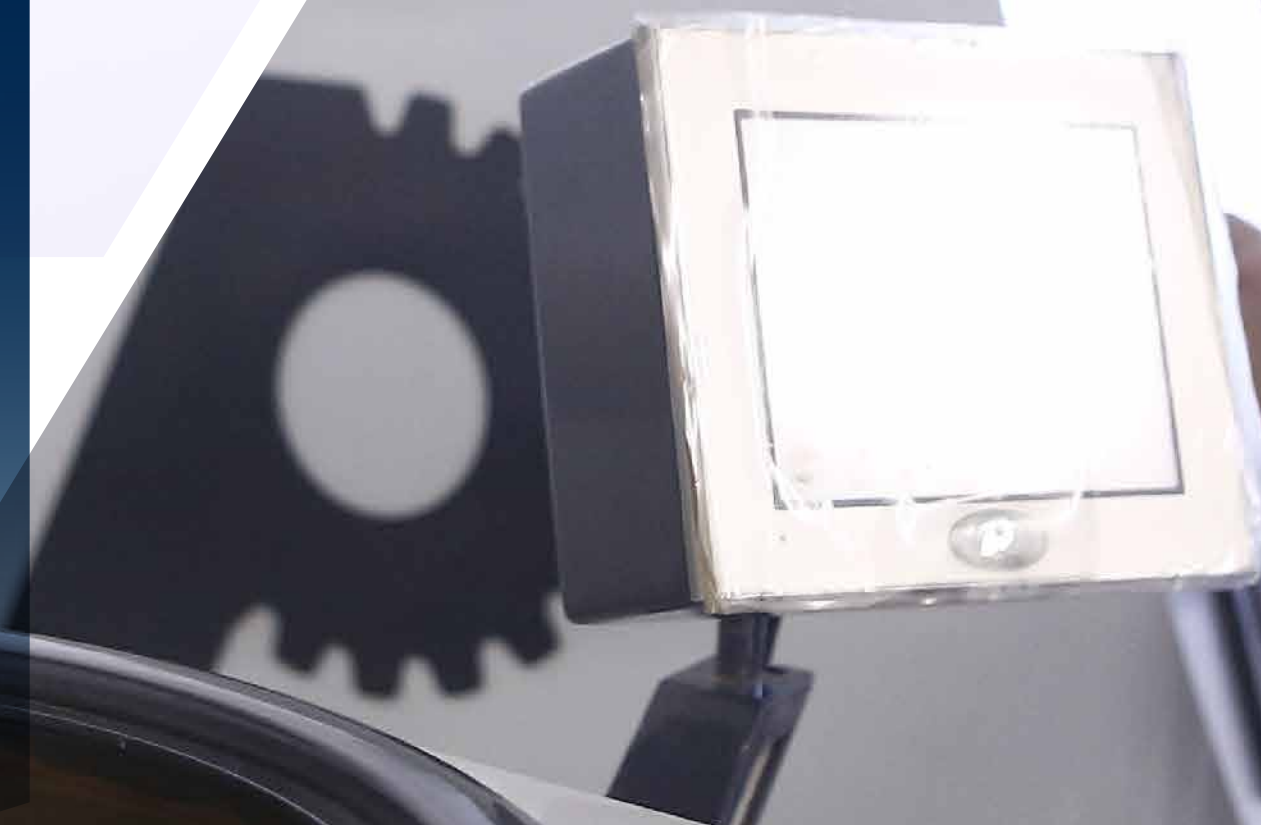
Laboratorio & qualità

## Controllo metrologico e test saldature

Standard IATF, ISO e VDA

- Sala misure 3D
- LED scanner
- Profilometri
- Microscopio per micrografie

**KÖNIG METALL GT**



# Certificazioni

## Standard di riferimento internazionali Qualità e ambiente sotto controllo



### Certificate

CISQ/IGQ has issued an IQNET recognized certificate that the organization:

**Koenig Metall GT Srl**

Via Luigi Casale, 6  
05100 Terni TR - IT

has implemented and maintains a Quality Management System for the following scope:  
Production of steel components for automotive (Light Personal Vehicles) and truck (Heavy & Medium Commercial Vehicles)

which fulfils the requirements of the following standard:  
**ISO 9001:2015**

Issued on: 2024-05-16  
First issued on: 2004-03-31  
Expires on: 2027-05-15

Registration Number:  
IT - 20909 IGQ 2E12



Alex Stoichitoiu  
President of IQNET



Mario Romers  
President of CISQ



This attestation is directly linked to the IQNET Member's original certificate and shall not be used as a stand-alone document.

**IQNET Members:**  
AENOR Spain, AFNOR Certification France, APCER Portugal, CCC Cyprus, CISQ Italy, CQC China, CQM China, COS Czech Republic, Cro Cert Croatia, DOS Holding GmbH Germany, EAGLE Certification Group USA, FCAV Brazil, FONDONORMA Venezuela, IQONTEC Colombia, ICS Bolivia and Argentina, INTECO Costa Rica, IRAM Argentina, JQA Japan, KQI Korea, LSQA Uruguay, MIBTEC Greece, MSZT Hungary, Nemko AS Norway, NSAI Ireland, NYCE-SIGE Mexico, PCBQ Poland, Quality Austria Austria, SR Israel, SIO Slovenia, SIRIM QAS International Malaysia, SOS Switzerland, SRAC Romania, TSE Turkey, YUOS Serbia

\* The list of IQNET Members is valid at the time of issue of this certificate. Updated information is available under [www.iqnet-certification.com](http://www.iqnet-certification.com)



### CERTIFICATO CERTIFICATE

**IGQ A2H05**

Si certifica che il sistema di gestione ambientale di:  
*We hereby certify that the environmental management system operated by:*

**Koenig Metall GT Srl**

Via Luigi Casale, 6 e 10  
05100 Terni TR - IT

è conforme alla norma:  
*is in compliance with the standard:*

**UNI EN ISO 14001:2015**

per le seguenti attività:  
*for the following activities:*

IAF: 17

Produzione di componenti in acciaio, inossidabile e non per il settore automotive, realizzati mediante i processi di perforazione taglio, piegatura, sagomatura e deformazione, stampaggio, saldatura e lavaggio

*Production of steel components, stainless and not for the automotive sector, realized through the processes of drilling, cutting, bending, shaping and deformation, molding, welding and washing*

prima emissione: 2007-12-20  
emissione corrente: 2022-12-31  
data di scadenza: 2025-12-31  
valida until: 2025-12-31  
Data ultima revisione: / Last revision date: 2022-12-31



Il Direttore  
Roberto Pieroncin

Certificazione rilasciata in conformità al Regolamento Tecnico ACCREDIA RT-09

IGQ - Via Giosuè Carducci 125/A - 20099 Sesto San Giovanni (MI) - Italy  
[www.igq.it](http://www.igq.it) - [info@igq.it](mailto:info@igq.it)



### CERTIFICATO CERTIFICATE

**IGQ 2E12**

Si certifica che il sistema di gestione qualità di:  
*We hereby certify that the quality management system operated by:*

**Koenig Metall GT Srl**

USI: YHN5Y3 - Via Luigi Casale, 6  
05100 Terni TR - IT

è conforme alla norma e ai requisiti dello schema:  
*is in compliance with the standard and the scheme requirements:*

**IATF 16949:2016**

per le seguenti attività:  
*for the following activities:*

IAF: 17

Produzione di componenti in acciaio per il settore automotive (Light Personal Vehicles) e truck (Heavy & Medium Commercial Vehicles)

*Production of steel components for automotive (Light Personal Vehicles) and truck (Heavy & Medium Commercial Vehicles)*

Essendo stato valutato in accordo alle "Regole per lo schema di certificazione IATF 16949 - Quinta edizione"  
Having been assessed in accordance with "IATF 16949 certification scheme rules - Fifth edition"  
Esclusioni ammesse/permitted exclusions per 8.3 Product Design

emissione corrente: 2024-05-16  
last issued on: 2024-05-16

data di scadenza: 2027-05-15  
valid until: 2027-05-15



IGQ  
Via Giosuè Carducci 125/A  
20099 Sesto San Giovanni (MI)  
[www.igq.it](http://www.igq.it)



CISQ AUTOMOTIVE  
Via Vallette 2 - 20090 Monza (MB)  
[www.cisqautomotive.it](http://www.cisqautomotive.it)



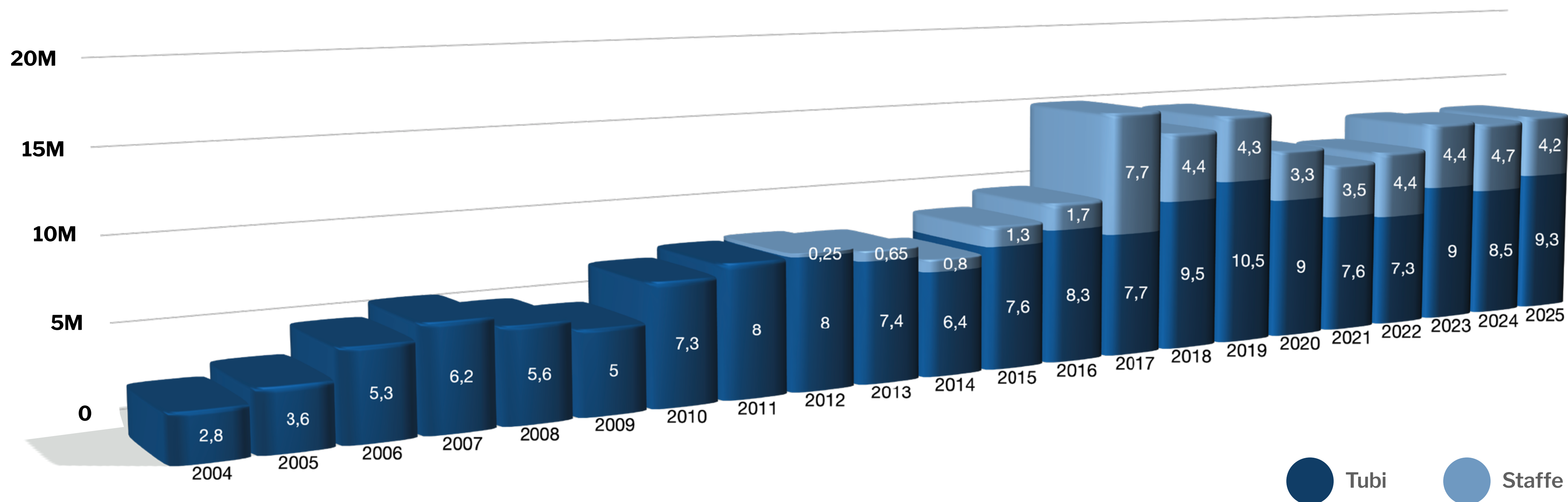
Per informazioni sulla validità del Certificato, visitare il sito [www.iatfglobaloversight.org](http://www.iatfglobaloversight.org)  
For information concerning the validity of the certificate, you can visit the site [www.iatfglobaloversight.org](http://www.iatfglobaloversight.org)

Certificato IATF N° 0517172  
IATF Certificate N°

# KÖNIG METALL GT

# Volumi produttivi

**Una produzione  
in costante crescita**  
60.000 pezzi/giorno spediti  
oltre 15 milioni/anno



**KÖNIG METALL GT**

# Perché sceglierci

## I nostri vantaggi competitivi

Competenza, flessibilità, tecnologia

- Know-how tedesco, creatività italiana
- Soluzioni personalizzate
- Controllo completo del processo
- Team coordinato e competente

**KÖNIG METALL GT**



**KÖNIG METALL GT**

Via Luigi Casale 6, Terni  
+39 0744 246619  
info@koenigmetallgt.com  
www.koenigmetallgt.it

